



**Ciencia y tecnología**  
al servicio de una apicultura  
profesional y sustentable



**apilab**

SANIDAD Y NUTRICIÓN VETERINARIA



## La Empresa

APILAB comienza una nueva etapa, con una planta industrial renovada, donde la calidad, la seguridad y la eficacia tienen un lugar esencial en el ciclo de producción. La implementación de “sistemas de aseguramiento de calidad” permiten los más altos estándares, promoviendo la confianza y la lealtad de los consumidores.

Este sistema de calidad comienza en las primeras etapas del proceso, durante el desarrollo de nuevos productos y alcanza el último eslabón de la cadena: el usuario, a través de todas las áreas y fases de la producción. En este sistema se ven involucradas las áreas de innovación y desarrollo, calidad, producción, marketing y ventas y comercio exterior. Todo el personal de APILAB concentra sus esfuerzos en un punto esencial: la satisfacción del cliente.

## Las bases de la confianza

Hoy, el estándar BPF (Buenas Prácticas de Fabricación) es una obligación para todos los laboratorios farmacéuticos y define reglas muy precisas, en relación con todos los aspectos, desde la calidad de las materias primas utilizadas en la fabricación de medicamentos hasta las pautas a seguir en el espacio de producción.

Las especificaciones proporcionadas por los fabricantes de materias primas, dan una definición precisa de la calidad de sus ingredientes activos farmacéuticos. Por otro lado, APILAB inspecciona todos sus proveedores para comprobar las condiciones de fabricación de las materias primas, que también se analizan sistemáticamente desde su llegada al sitio de procesamiento.

Desde la emisión de órdenes de producción para producto final, hay un sistema interno de trazabilidad, que permite el seguimiento y la identificación de todos los componentes y productos en cualquier momento y en cualquier etapa del proceso.

El sistema de gestión de calidad y el control de flujo de producción asegura “cero contaminantes”, lo cual es esencial en la industria farmacéutica.

## Política de calidad

“En APILAB estamos comprometidos a operar en forma responsable para garantizar la calidad de todos los productos veterinarios que hacemos y comercializamos.

Nuestra empresa es ampliamente consciente del compromiso que implica la producción de medicamentos para la apicultura, y dirige sus esfuerzos para asegurar un control sanitario adecuado sin afectar la calidad de producción de quienes utilizan nuestros productos.

Trabajamos para lograr la satisfacción de nuestros asociados, clientes, empleados y colaboradores, para establecer relaciones mutuamente beneficiosas con nuestros proveedores y generar valor en un marco de desarrollo sustentable en la región donde actuamos.

Para cumplir con la misión de la compañía, estamos comprometidos a mejorar continuamente nuestro sistema de gestión de calidad.”

## Misión

“Proveer medicamentos veterinarios específicos de alta eficacia para la apicultura en base a la investigación continua y al desarrollo de nuevos productos, igualando las exigencias del mercado nacional y extranjero, lo que contribuye a una producción de miel que mantiene su calidad natural intacta” .

## Visión

“Ser el primer proveedor argentino en el suministro de productos veterinarios específicos para la apicultura, con un sistema de gestión de calidad basado en las buenas prácticas de fabricación, promoviendo la inocuidad de los productos de la colmena en el mundo entero”.

A world map in shades of blue with white dots and lines connecting various regions, primarily concentrated in South America and Europe, representing APILAB's global presence.

## Valores

Desde su creación, APILAB SRL en su condición de PYME, ha dado prioridad a una estrategia competitiva que se puede adaptar de forma simultánea para el objetivo de posicionar sus productos en el mercado nacional y en el extranjero.

En esta evolución, se reconoce la importancia de la formación y el desarrollo de sus empleados, y su continuo crecimiento en los siguientes valores:

**Convicción de mejorar continuamente como empresa y como personas.**

**Compromiso con la calidad de los productos que comercializamos.**

**El respeto a la sociedad donde desarrollamos nuestras actividades.**

**Participación y disponibilidad para con el individuo y en el equipo de trabajo.**

**Responsabilidad, en cada una de las tareas que abordamos.**

## APILAB en el mundo

URUGUAY: **ABEDIL**

CHILE: **APILAB CHILE SPA**

PERU: **TODOS CAMPO**

ECUADOR: **MEGA AGRO**

COSTA RICA: **ASOAPI**

REP. DOMINICANA: **SOLUCIONES APÍCOLAS**

EL SALVADOR: **MIELES JOYA DEL CEREN**

ALBANIA: **PEGASUS**

TURQUIA: **VET-HEK**

IRAN: **PAYA DAROYEH**

LIBANO: **APISHOP JAWAD**

SIRIA: **AGRICULTURE SERVICE COMPANY**



# apilab

SALUD Y NUTRICIÓN VETERINARIA





### Composición

Por cada 100 g. de tira contiene:

Amitraz .....	4.13 g
Agentes de formulación Csp. ....	100 g

Tiras plásticas de liberación lenta, para el control de Varroa en sus colmenas. La persistencia de este producto durante 45 días, permite realizar tratamientos en colmenas muy pobladas, aún en épocas de gran actividad.

Este producto se presenta en tiras de PVC dentro de sobres opacos que impiden el paso de la luz, con costuras termoselladas. Este sistema asegura la condición de inviolabilidad del producto y garantiza la conservación óptima hasta la fecha de caducidad.

### Eficacia

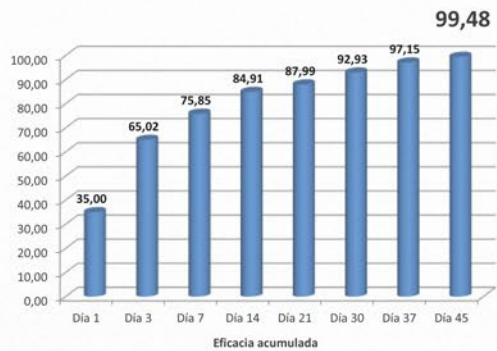


Gráfico: Eficacia acumulada del acaricida Amivar500 AR, en colmenas de la localidad de Tandil, Argentina (2014).

### Presentación





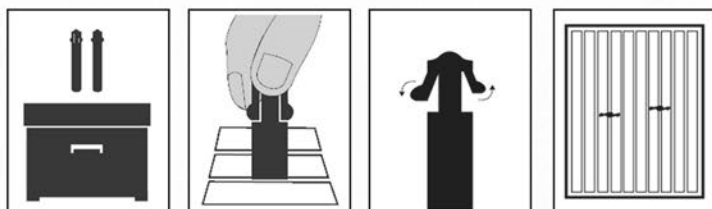
# Amivar<sup>500</sup>

## Amitraz



### Tenga el control total sobre los ácaros varroa

Que la Varroa no se lleve todo su esfuerzo. Logre máxima eficacia sin residuos en su miel.



### Producto listo para usar

#### Facil aplicación

Coloque 2 tiras en la cámara de cría  
Una de ellas entre los marcos 3 y 4;  
la otra entre los marcos 7 y 8



### Dosificación

Número de Marcos cubiertos por abejas	<5	6-10	11-15	>16
Número de tiras	1	2	3	4







**Composición del producto:**

Cada 100 g. contiene:

- Cumafos: ..... 8,5 g.
- Agentes de formulación Csp. .... 100 g.

Acaricida órgano fosforado contenido en tiras plásticas para liberación lenta. Ideal para aplicar al finalizar el periodo de cosecha, excelente complemento para la rotación con otros principios activos. En apicultura permite el control de la varroasis, como así también la eliminación del pequeño escarabajo de las colmenas.

Este producto se presenta en tiras de PVC dentro de sobres opacos que impiden el paso de la luz, con costuras termoselladas. Este sistema asegura la condición de inviolabilidad del producto y garantiza la conservación óptima hasta la fecha de caducidad.

**Eficacia**

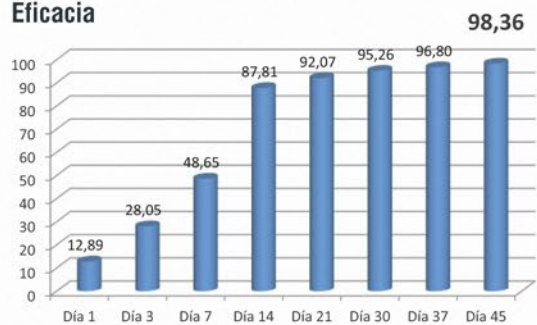


Gráfico: Eficacia acumulada del acaricida Cumavar, en colmenas de la localidad de Tandil, Argentina (2010).

**Presentación**





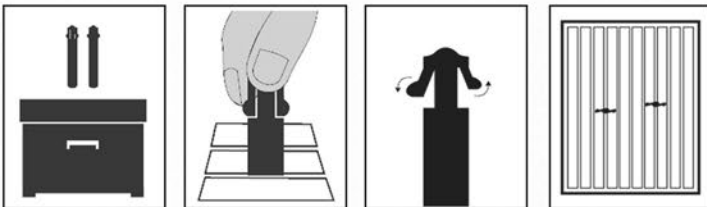
# Cumavar

## Cumafos

**Control total de la Varroa**  
Máxima eficiencia,  
fácil aplicación.



Rotándolos  
evitamos la  
resistencia



**Producto listo para usar**

**Fácil aplicación**

Coloque 2 tiras en la cámara de cría  
Una de ellas entre los marcos 3 y 4;  
la otra entre los marcos 7 y 8



**Dosificación**

Número de Marcos cubiertos por abejas	<5	6-10	11-15	>16
Número de tiras	1	2	3	4







**Composición del producto:**

Por cada 100 g. de tira contiene:

Flumetrina .....	0,3 g
Agentes de formulación Csp .....	100 g

Tiras de polímero plástico, para liberación lenta de Flumetrina. Este principio activo posee una excelente eficacia acaricida. Sin riesgo de contaminación. **En colmenas sensibles a los piretroides coloque una tira y a los 7 días la siguiente.**

Este producto se presenta en tiras de PE dentro de sobres opacos que impiden el paso de la luz, con costuras termoselladas. Este sistema asegura la condición de inviolabilidad del producto y garantiza la conservación óptima hasta la fecha de caducidad.

**Presentación**



**Eficacia**



Gráfico: Eficacia acumulada del acaricida FLUMEVAR, en colmenas de la localidad de Tandil, Argentina (2013).



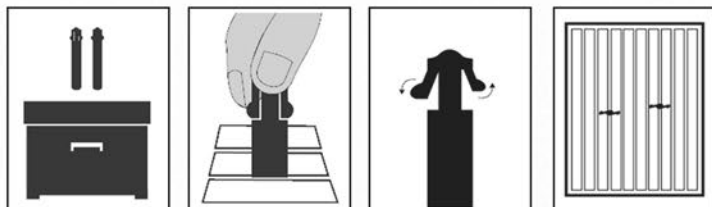


# Flumevar

## Flumetrina

**99% de eficacia  
en el control de Varroa**

Sin residuos en miel.  
Sin tiempo de espera.



### Producto listo para usar

#### Fácil aplicación

Coloque 2 tiras en la cámara de cría  
Una de ellas entre los marcos 3 y 4;  
la otra entre los marcos 7 y 8



### Dosificación

Número de marcos cubiertos por abejas	<5	6-10	11-15	>16
Número de tiras	1	2	3	4







**OXAVAR**  
es el producto  
líder en ventas  
en toda Sudamérica

**Composición del producto:**

Por cada 100 g. contiene:

Acido oxálico ..... 94,9 g.  
Agentes de formulación Csp . ..... 100 g.

Para el control de *Varroa destructor* en colonias de abejas melíferas, formulado en base a un ácido orgánico. Los tratamientos pueden realizarse en cualquier época del año, preferentemente con la menor cantidad posible de cría en las colmenas. Una aplicación de OXAVAR luego del tratamiento con acaricidas de síntesis elimina los ácaros resistentes. La mejor herramienta para finalizar con la resistencia a los antiparasitarios.

**Eficacia**

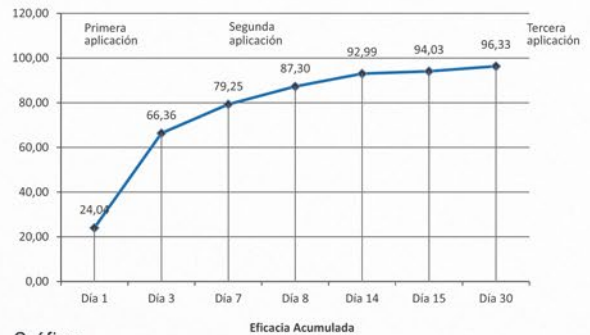


Gráfico:  
Eficacia acumulada del acaricida Oxavar.  
Red de ensayos (INTA-PROAPI/APILAB-2013).





# Oxavar

## Acido Oxálico

**El más económico.  
Se aplica en  
cualquier momento.**

La mejor herramienta  
para terminar con la  
resistencia a los  
acaricidas sintéticos.



### Instrucciones de uso:

Vierta el contenido del sobre en un bidón de 5 litros  
Agregue 5 litros de jarabe de azúcar (1:1) o 5 litros  
de agua destilada (según recomendación técnica)  
Agite hasta su completa disolución y homogeneización  
Aplique con dosificador automático o similar



### Dosificación

Tres (3) aplicaciones de 5 ml cada una con un  
intervalo de siete (7) días sobre el cabezal  
de cada uno de los cuadros cubiertos de abejas  
en la cámara de cría.

Amigable con el medio ambiente

Manufacturado  
bajo licencia







## Control de Varroa totalmente orgánico. El tratamiento natural que asegura el mejor resultado.

### Composición del producto:

Por cada 100 g. contiene:

Timol ..... 48,7 g.  
Agentes de formulación Csp. .... 100 g.

El timol, componente natural del aceite esencial del tomillo (*Thymus vulgaris*), ha sido uno de los aceites esenciales más estudiado por su marcado efecto acaricida, su naturaleza orgánica y elevada eficacia. De simple aplicación, Naturalvar representa la opción más inteligente para la prevención del desarrollo de resistencia a los acaricidas sintéticos o el control orgánico de ácaros en sus colmenas.

### Eficacia:



Gráfico: Eficacia acumulada del acaricida Naturalvar. Red de ensayos (INTA-PROAPI/APILAB-2013).





# Naturalvar

## Timol

### El acaricida orgánico más efectivo.

Obtenga los beneficios de los acaricidas sintéticos con uno orgánico!

La mejor opción para el control orgánico de la varroa.

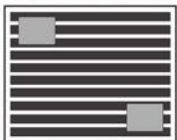


#### Dosificación:

Colmenas de 6 a 10 cuadros con abejas:  
Tratamiento curativo: 4 tabletas. Colocar 2 tabletas por cada aplicación, repetir el mismo esquema a los 15 días. Tratamiento preventivo: 2 tabletas en aplicación única.

Núcleos con 3 a 5 marcos de abejas:  
Tratamiento curativo: 2 tabletas. Colocar 1 tableta y repetir el mismo esquema a los 15 días.  
Tratamiento preventivo: 1 tableta en aplicación única.

#### Aplicación 1



#### Aplicación 2



Amigable con el medio ambiente

Manufacturado  
bajo licencia







Elaborado en base a harinas de origen vegetal, diferente de la soja. Este producto es ideal para el aporte de proteínas a las crías en períodos de escasos de polen.

Formula enriquecida con fagoestimulantes que aumentan la palatabilidad e incentivan el consumo. Con Omega 3 y 6 para abejas mucho más saludables.

Estos ácidos grasos esenciales juegan un rol fundamental en la estructura y funciones de las membranas celulares.

Es el de mayor valor biológico del mercado y con el mayor contenido de Isoleucina.

**Cantidades a suministrar:**

1. Como suplemento de invernada: Suministrar finalizada la cosecha, de 2 a 3 paties de 200 g. con un intervalo de 7 a 10 días, o la mitad de la dosis para núcleos.
2. Como suplemento de primavera: suministrar mínimo 3 paties de 100 g. con un intervalo de 7 a 10 días, dependiendo del consumo, hasta observar el desarrollo completo de la colmena

Presentación:



**Desarrollo en cuadros de cría**

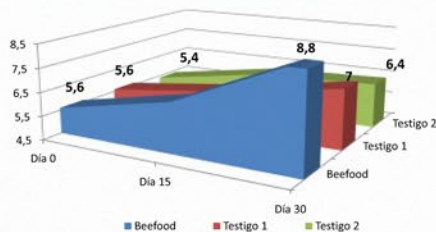


Gráfico: Desarrollo de colmenas a inicio de temporada, suplementadas con 300 g. De Beefood. Ensayo realizado con la Asociación de Apicultores de Tandil - Argentina (2012).





# Beefood

**Alto contenido de proteínas  
100% consumible,  
sin desperdicios.**

Aumenta las reservas corporales  
Promueve el desarrollo  
de las colmenas

Elaborado con materias primas  
**NO TRANSGÉNICAS**

Como preparar los paties:



#### 1 VERTER

Por cada kilo de BeeFood, añadir 390 ml. de jarabe de azúcar 60% (2 partes de azúcar en 1 parte de agua). Coloque la cantidad deseada de polvo en un recipiente adecuado para un mezclado fácil.



#### 2 MEZCLAR

Una vez que el polvo es depositado en el recipiente; se debe hacer primero una mezcla en seco. A continuación, añadir el jarabe poco a poco y comenzar a mezclar. Amasar durante unos minutos hasta obtener una masa homogénea.

Una vez finalizado, deje reposar la mezcla durante algunos minutos para una completa hidratación y absorción del jarabe.



#### 3 CORTAR

Una vez obtenida la masa, dividir en porciones según el peso deseado, dar forma y envolver.



#### 4 CONSEJOS

Es importante utilizar dos hojas de papel encerado, nylon o similar, para envolver las tortas, lo que permite mantener la humedad, actuando también como un espaciador y protector. Una vez en el campo, abra el papel con un corte triangular; finalmente coloque el paquete abierto en la parte superior de los marcos; cerca del centro de la cámara de cría.

#### Composición:

Proteína bruta (mínimo)	30.0 %
Tenor mín. de extracto etéreo	0.7 %
Tenor máximo de fibra cruda	1.5 %
Tenor máx. de minerales totales	6%
Tenor máx. de humedad	6%
Tenor de Calcio (min. Y máx)	0.25-0.35 %
Tenor de fósforo (mín. y máx.)	0.8-0.12 %
Vitamina A	✓
Vitamina D3	✓
Vitamina E	✓
Vitamina K3	✓
Vitamina B1	✓
Vitamina B2	✓
Vitamina B6	✓
Vitamina B12	✓
Acido Folico	✓
Niacina	✓
Colina	✓
Pantotenato de Calcio	✓
Biotina	✓
Metionina	✓
Lisina	✓
Ac. Glutámico	✓
Treonina	✓
Triptofano	✓
Valina	✓
Isuleucina	✓
Leucina	✓
Felinanina	✓
Histidina	✓
Arginina	✓
E. Metabolizable	✓







Elaborado en base a harinas de origen vegetal, diferente de la soja. Este producto es ideal para el aporte de proteínas a las crías en períodos de escasas de polen.

Formula enriquecida con fagoestimulantes que aumentan la palatabilidad e incentivan el consumo. Con Omega 3 y 6 para abejas mucho más saludables.

Estos ácidos grasos esenciales juegan un rol fundamental en la estructura y funciones de las membranas celulares. Es el de mayor valor biológico del mercado y con el mayor contenido de Isoleucina.

**Cantidades a suministrar:**

1. Como suplemento de invernada: Suministrar finalizada la cosecha, mínimo 400 g. de masa dosificadas en 2 aplicaciones, con un intervalo de 7 a 10 días, o la mitad de la dosis para núcleos.
2. Como suplemento de primavera: suministrar mínimo 300g. de masa, en 3 aplicaciones, con un intervalo de 7 a 10 días, dependiendo del consumo y hasta observar suficiente entrada de polen.

**Presentación:**

**7kg**

**Desarrollo en cuadros de cría**

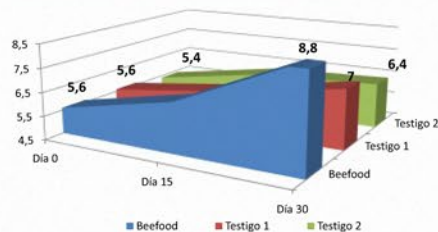


Gráfico: Desarrollo de colmenas a inicio de temporada, suplementadas con 300 g. De Beefood. Ensayo realizado con la Asociación de Apicultores de Tandil - Argentina (2012).

**LISTO PARA USAR**





# Beefood

## masa

Producto destinado al crecimiento, estimulación de la postura y prevención del stress de colmenas, núcleos y paquetes de abejas.

Evita el desequilibrio por deficiencias nutricionales en los periodos de bajo o nulo ingreso de polen.



**ISOLEUCINA**  
**OMEGA 3 y 6**



**ALTO**  
**CONTENIDO**  
**PROTÉICO**



**LISTO**  
**PARA USAR**



**12 MESES**  
**DE VIDA ÚTIL**



**NO REQUIERE**  
**REFRIGERACIÓN**

Como preparar los paties:



### 1 CORTAR

fraccionar la masa en porciones de acuerdo al peso deseado. Dar forma de hamburguesa (aplanada y circular de 1 cm. de espesor aproximadamente) y envolver en papel manteca o film de nylon.



### 2 CONSEJOS

Es importante utilizar dos hojas de papel encerado, nylon o similar, para envolver las tortas, lo que permite mantener la humedad, actuando también como un espaciador y protector. Una vez en el campo, abra el papel con un corte triangular; finalmente coloque el paquete abierto en la parte superior de los marcos; cerca del centro de la cámara de cría.

### Composición:

Proteína bruta (mínimo)	20.0 %
Tenor mín. de extracto etéreo	0.085 %
Tenor máximo de fibra cruda	0.7 %
Tenor máx. de minerales totales	4.02 %
Tenor máx. de humedad	25 %
Tenor de Calcio (min. Y máx)	0.00-0.05 %
Tenor de fósforo (mín. y máx.)	0.42-0.57 %
Vitamina A	✓
Vitamina D3	✓
Vitamina E	✓
Vitamina K3	✓
Vitamina B1	✓
Vitamina B2	✓
Vitamina B6	✓
Vitamina B12	✓
Acido Fólico	✓
Niacina	✓
Colina	✓
Pantotenato de Calcio	✓
Biotina	✓
Metionina	✓
Lisina	✓
Ac. Glutámico	✓
Treonina	✓
Triptofano	✓
Valina	✓
Isuleucina	✓
Leucina	✓
Felinanina	✓
Histidina	✓
Arginina	✓







## ÚNICO EN EL MERCADO sin conservantes artificiales

Beepower es un producto destinado a la estimulación de la postura, el crecimiento y prevención del stress de las colmenas, núcleos y paquetes de abejas. Evita el desequilibrio por deficiencias nutricionales, en los períodos de bajo ingreso de polen.

### Ingredientes:

Dextrosa, harinas vegetales no transgénicas, proteínas no trasgénicas.  
 Vitaminas: A, B1, B2, B6, B12, B15, D3, E, K3, Ácido Fólico, Biotina, Pantotenato de Calcio, Nicotinamida.  
 Aminoácidos: Lisina, Metionina, Ácido Glutámico, Ácido Aspártico, Treonina, Isoleucina, Leucina, Histidina, Glicina, Prolina, Serina, Triptofano, Tirosina, Valina, Fenilalanina, Arginina, Alanina, Inositol y Cistina.

### Cantidades a suministrar:

En núcleos y paquetes de abejas: 1 litro de jarabe con 5 ml. de Beepower por litro. Administrar semanalmente durante 6 a 8 semanas.

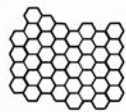
En colmenas: 1 o 2 litros de jarabe con 5 ml. de Beepower por litro. Administrar semanalmente por 4 a 8 semanas (o según necesidad de la colmena de acuerdo a criterio técnico basado en el tamaño de la colonia).



LISTO  
PARA USAR



ENVASE  
ÚNICO



ESTIMULA  
LA POSTURA



FAVORECE EL  
DESARROLLO

Presentación:



1L.



# BeePower

## Promotor de crecimiento

Estimula la actividad de postura y favorece el desarrollo de la colonia.

Elaborado con materias primas  
**NO TRANSGÉNICAS**

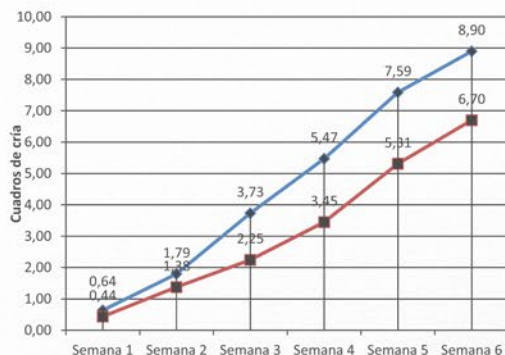


Gráfico: Desarrollo de paquetes de abejas (en cuadros de cría), suplementados con Beepower. Ensayo realizado con la Asociación de Apicultores de Tandil - Argentina (2013).

### Como preparar BeePower:



Agite



Mezcle  
con jarabe de  
azúcar o de maíz

Agregar y mezclar 5ml de BEEPOWER por cada litro de jarabe de azúcar o jarabe de maíz de alta fructosa a temperatura ambiente. (1 Litro por cada 200 litros de Jarabe)

### Componentes

- ✓ Vitamina A
- ✓ Vitamina D3
- ✓ Vitamina K3
- ✓ Nicotinamida
- ✓ D-Pantenol
- ✓ Vitamina B1
- ✓ Vitamina B2
- ✓ Vitamina B6
- ✓ Vitamina B12
- ✓ Vitamina B15
- ✓ Biotina
- ✓ Inositol
- ✓ Alanina
- ✓ Arginina
- ✓ Ácido Aspartico
- ✓ Cisteína
- ✓ Fenilalanina
- ✓ Ácido Glutámico
- ✓ Glicina
- ✓ Histidina
- ✓ Isolucina
- ✓ Leucina
- ✓ Lisina
- ✓ Metionina
- ✓ Prolina
- ✓ Serina
- ✓ Treonina
- ✓ Triptofano
- ✓ Tirosina
- ✓ Valina
- ✓ Vitamina E
- ✓ Ácido Fólico
- ✓ Nipagina
- ✓ Nipasol





**Nutribee Plus** Suplemento dietario 100% diseñado para abejas, capaz de balancear dietas deficientes en aminoácidos y vitaminas por pólenes de baja calidad.

**Ingredientes:**

Azúcar impalpable, harinas vegetales no transgénicas, proteína no transgénica.  
Vitaminas: A, B1, B2, B6, B12, D, E, K3, Acido Fólico, Biotina, Niacina, Colina.  
Aminoácidos: Acido Glutámico, lisina, Metionina, Isoleucina.

**Cantidades a suministrar:**

Para incentivar el desarrollo:  
Disolver de 5 a 10 gramos de producto en 1 litro de jarabe de azúcar 2:1 (2 de azúcar: 1 de agua) o jarabe de maíz de alta fructosa y aplicar de 1 a 2 litros en el alimentador de la colmena. Repetir la aplicación 3 veces, con un intervalo de 7 a 10 días.

**Opcional:**

Para incrementar la producción: Espolvorear 10 g. de nutribeeplus sobre los cabezales de las colmenas, al momento de agregar la 1<sup>er</sup> alza melaria, una segunda aplicación a los 15 días (al momento de agregar la 2<sup>da</sup> alza melaria) y una tercera aplicación, cuando se hace la primer vuelta de cosecha.





# Nutribee PLUS

**Incrementa la actividad de postura de la reina.**

Mejora el nivel de reservas corporales y prolonga la vida de las obreras.

Elaborado con materias primas  
**NO TRANSGÉNICAS**

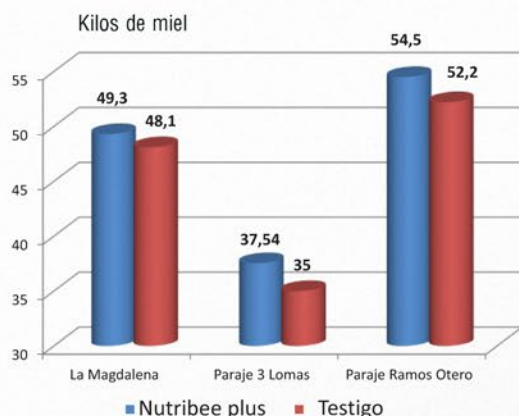


Gráfico: Producción de miel, en colmenas suplementadas con Nutribeeplus, espolvoreado sobre los cabezales de las colmenas, 3 aplicaciones de 10 g. c/u.

Ensayo Grupo apícola Serrana (Balcarce- Argentina-2013)\*

Las aplicaciones se realizaron: 1ra: al momento de colocar la media alza; 2da: al momento de colocar la segunda media alza; 3er: al momento de hacer la primer cosecha.

**Presentación:**



1Kg.



4Kg.

## Composición:

Proteína bruta (mínimo)	14.0 %
Tenor mín. de extracto etéreo	0.2 %
Tenor máximo de fibra cruda	0.5 %
Tenor máx. de minerales totales	6%
Tenor máx. de humedad	6%
Tenor de Calcio (min. Y máx)	0.25-0.35 %
Tenor de fósforo (mín. y máx.)	0.8-0.12 %
Vitamina A	✓
Vitamina B1	✓
Vitamina B2	✓
Vitamina B6	✓
Vitamina B12	✓
Vitamina D	✓
Vitamina E	✓
Vitamina K3	✓
Acido Fólico	✓
Biotina	✓
Niacina	✓
Colina	✓
Metionina	✓
Lisina	✓
Ac. Glutámico	✓
Treonina	✓







**Ingredientes:**

Jarabe de maíz de alta fructosa, Isoleucina agregada, Bioflavonoides, Sacarosa

**Valor energético:**

Energía metabolizable: 4.050 Kcal/Kg. de materia seca.

**indicaciones de uso:**

Suplemento dietario desarrollado y formulado como complemento a la dieta natural que las abejas obtienen de su hábitat. Es un producto compuesto principalmente de hidratos de carbono, similar en composición al néctar de las flores, principal fuente natural de hidratos de carbono para las abejas y punto de partida para la producción de miel.

**Cantidades a suministrar:**

A - Como alimento para invernada: Finalizada la cosecha colocar 1 o 2 bolsas (2-4 kilos de producto a granel) por mes, para una colmena estándar o la mitad de la dosis para los núcleos; de acuerdo con las necesidades de la colonia, o hasta observar el nivel deseado de reservas de alimento.

B - Como alimento estimulante: Colocar 1 bolsa (o 2 kilos de producto a granel) al mes, dos meses antes de la floración.

**+ BIOFLAVONOIDES**

**+ ISOLEUCINA**





# SuperBee

**Jarabe de alta fructosa enriquecido con isoleucina,**  
Corrige el déficit de este aminoácido y aporta bioflavonoides inmunomoduladores que activan las defensas de las abejas.

Elaborado con materias primas  
**NO TRANSGÉNICAS**



## Como aplicar SuperBee:

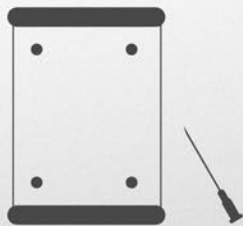


Bolsas de plástico: Abrir la colmena y colocar directamente sobre los marcos, a continuación, hacer 4 perforaciones (con una aguja o similar) para permitir que las abejas tomen lentamente superbee.



Una vez consumido sustituir o eliminar los envases vacíos.

A granel: Vierta en el alimentador 2 kilos de producto.



Hacer 4 perforaciones con una aguja







**Composición:**

Biciclohexilamonio de Fumagilin ..... 2,04 g.  
 Excipientes Csp. .... 100 g.

La fumagilina es la única molécula efectiva en el control de la nosemosis, causada por *Nosema apis* y *Nosema ceranae*. Mientras que los tratamientos aplicados en otoño reducen la pérdida invernal de colmenas por esta enfermedad, los tratamientos aplicados en primavera prolongan la vida de las obreras y permiten mayor actividad de pecoreo, incrementando así la producción de miel.

Es la herramienta ideal para ganar kilos en su cosecha y mejorar la multiplicación.

**Indicaciones:**

Abejas: Se indica como método preventivo y/o curativo de *Nosema spp.*

**Dosificación:**

2,5 g. de Fugiprin por litro de jarabe.  
 Aplicar 1 litro por colmena, y repetir esta operación a los 7 días.

1,6 g. de Fugiprin por litro de jarabe.  
 Aplicar 3/4 litro por colmena y repetir esta operación 3 veces cada 7 días.

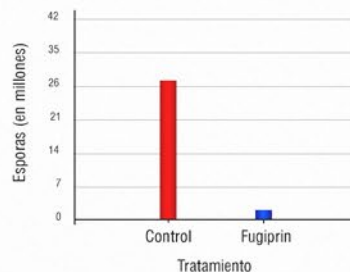
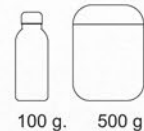


Gráfico:

(Ensayo In-vitro) N° de esporas por intestino a los 14 días desde el inicio del tratamiento, luego de recibir 2 dosis completas de Fugiprin, con un intervalo de 7 días entre dosis (2014)

**Presentación:**



100 g. 500 g.



# Fugiprin

## Fumagilina

### Máxima protección para sus colmenas.

La mejor opción para controlar la nosemosis, provocada por *N. apis* y *N. ceranae*

**PARE**  
**NOSEMA**

#### Modo de preparación:

En 2 aplicaciones

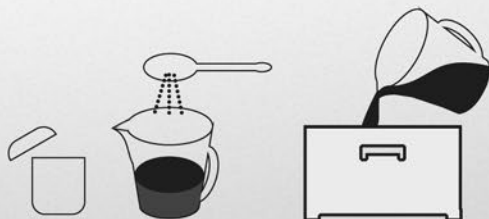
- 1- Verter 250 g. del producto terminado lentamente en 2 litros de agua a temperatura ambiente, agitar hasta su total disolución. Para tal fin utilice licuadora o batidora.
- 2- Prepare 98 litros de jarabe concentrado (dos partes de azúcar y una de agua)
- 3- Vierta mientras homogeniza la preparación del punto 1 a los 98 litros de jarabe.
- 4- Distribuir 1 litro de la mezcla por colmena usando alimentadores

Repita estos pasos y realice el segundo tratamiento a los 7 días del primero

En 3 aplicaciones

- 1- Verter 166 g. del producto terminado lentamente en 2 litros de agua a temperatura ambiente, agitar hasta su total disolución. Para tal fin utilice licuadora o batidora.
- 2- Prepare 73 litros de jarabe concentrado (dos partes de azúcar y una de agua)
- 3- Vierta mientras homogeniza la preparación del punto A a los 73 litros de jarabe.
- 4- Distribuir 3/4 litro de la mezcla por colmena usando alimentadores

Repetir esta aplicación 2 veces con un intervalo de 7 días







*We Care for your Bees*

## **Beetle Blaster**

Trampa plástica patentada para controlar poblaciones de Pequeño Escarabajo de la Colmena (*Aethina tumida*). Asimismo puede utilizarse como un eficaz dispositivo centinela para detección de nuevos focos.



## **APIGUARD**

Producto natural para el control de varroosis. **Apiguard** es un gel patentado, de liberación lenta y fácil aplicación, que asegura una dosificación correcta de su principio activo timol.

VITA | Sanidad y Nutrición





# vitafeedGOLD™

Producto natural, a base de extracto de remolacha y melaza, para administrar como un alimento líquido. Estimula el crecimiento de las colmenas y reduce la cantidad de esporas de Nosema en las colonias.



## B401®

Producto seguro y ecológico basado en una solución concentrada de *Bacillus thuringiensis*. B401 se utiliza, finalizado el período de cosecha, al momento de almacenar las alzas melarias.



Fluvalinato en tiras plásticas de liberación lenta para el control de varroosis. Fácil aplicación y probada eficacia.



## SWARM

Attractant Wipe

Toallas atrayentes que ayudan a capturar los enjambres en vuelo y aquellos situados temporalmente en árboles y otros sitios de difícil acceso. Reduce incluso las probabilidades de que los enjambres abandonen el apiario si se utiliza como cebo en el lugar.







# apilab

SANIDAD Y NUTRICIÓN VETERINARIA

División Internacional

[i-trade@apilab.com](mailto:i-trade@apilab.com)

+54 249 4435572

+54 9 249 4647050

+54 9 249 4647050

[i-trade.apilab](http://i-trade.apilab)

Apilab SRL

[www.apilab.com](http://www.apilab.com)

